

Erfaringer med multi-energi CT

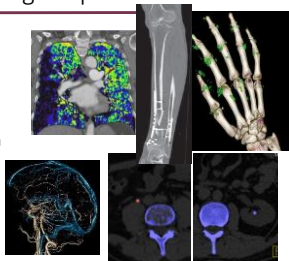
Kirsten Bolstad
Haukeland Universitetssjukehus
Novembermøte for diagnostikkfysikk
20. november 2019

Tilgang på multi-energi CT ved HUS / Bergen

- To røntgenrør (Siemens)
 - Hjerteravdeling (Force)
 - Akuttmottak (Flash)
 - Radiologisk avdeling (Flash)
- Twin beam (Siemens)
 - PET-CT (Edge)
 - Privat sykehus i Bergen (go.Top, blir installert i januar)
- kV-switching (GE)
 - Privat sykehus i Bergen

Brukes multi-energi CT på HUS?

- Redusere metallartefakter
- Urinveier ved klassifisering av stein
- Spørsmål om urinsyregikt (gout)
- Slagpasienter mtp bone removal på angioserien (lite brukt i praksis)
- Akutte lungeembolier (sluttet med)



Multi-energi CT fremover

- CT Gastro (blant annet virtuell tomserie)
- Karakterisering av nyrestein hos barn
- Hjerneperfusjon
- Hvis vi kan få multi-energi CT dosenøytralt kan vi bruke det til «alt»

Annet:

- Samarbeid ImTECH / OUS vedr QA multi-energi CT
- Doseberegning av protonbehandling